

Sofyan

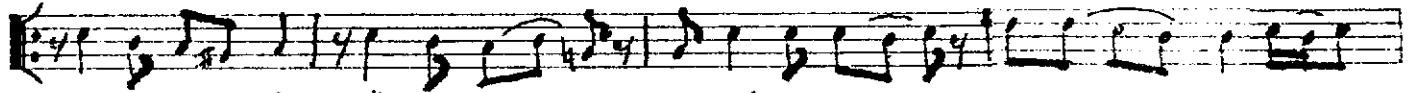
«Büs elik Şarkı»

Söz ve Müzik

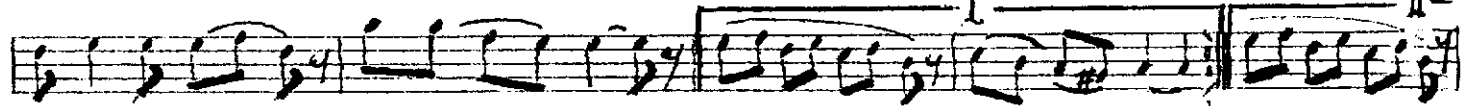
♩ = 104

≈ Sen bırakıp gidince ≈

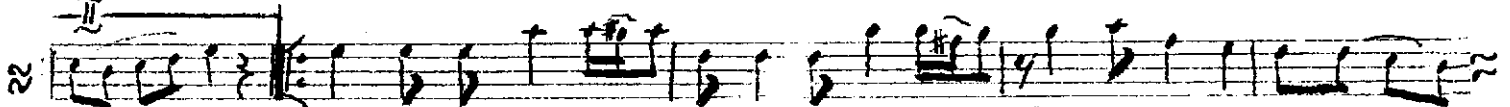
Turan İNAM



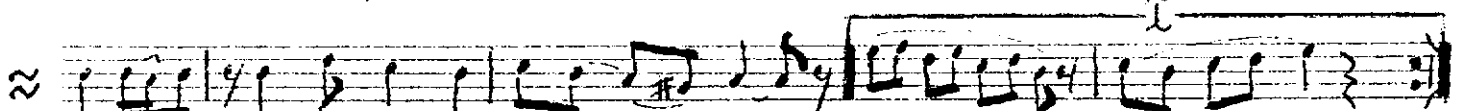
Nur yü zün de gül a çar--- gü zel yü zün-- gü lün--- ce (Saz)



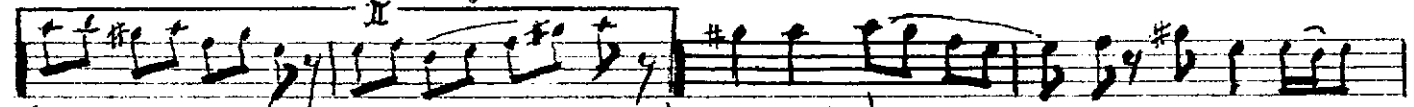
gü zel yü zün--- gü lün--- ce--- (---Saz---) (---Saz---



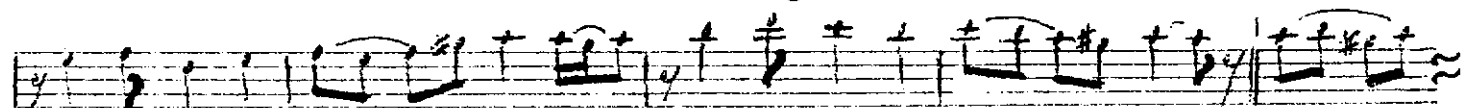
---) Neş'e ge lir (Saz-) ke der gi der (Saz-) İlk ba har yuz ge lin---



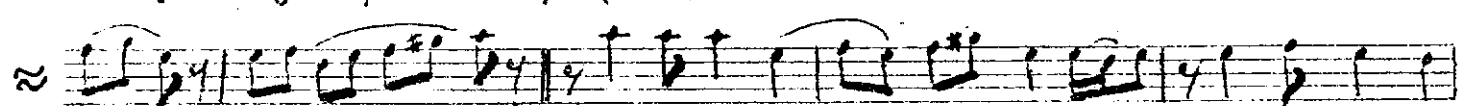
ce (Saz-) İlk ba har yuz ge lin--- ce (---Saz---)



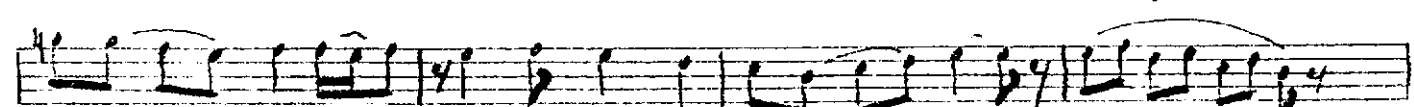
(---Saz---) Rû ya ların--- da bi le (Saz)



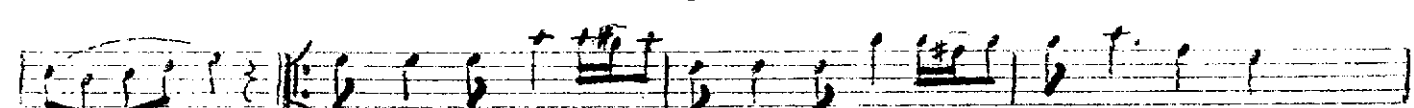
Sev gi ler ger çek--- le şin (Saz-) Sev gi ler ger çek--- le şin (---Saz---



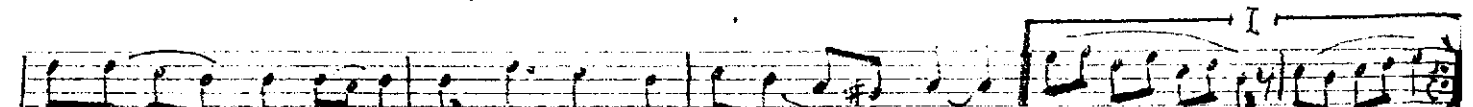
---) ≈ Şar kı lar bes te le nip (Saz-) Şar kı lar söy-



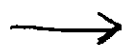
le nin--- ce (Saz-) Şar kı lar söy le nin--- ce--- (---Saz---



---) U mut ge lir (Saz-) ke der gi der (Saz-) Se ven ler bir---



le şin--- ce (Saz-) Se ven ler bir le şin--- ce (---Saz---



♩ = 224 = Düyek

(--- SAZ ---) (--- SAZ ---) El ve da--

Der--- sen (--- SAZ ---) Bir--- gün (--- SAZ ---) bir---

gün--- Solan çi çek--- lar (--- SAZ ---) menekşeler gül--- lar---

♩ = 104

(Sofyan) (--- SAZ ---) I= Neş--- e--- gi--- der (--- SAZ ---) Ke der ge lir (--- SAZ ---)

II= Sen bu ra dan gi din--- ce () Sen bu ra dan gi din--- ce.

Sen bi ra kıp- gi din--- ce (--- SAZ ---) Sen bi ra kıp- gi din--- ce.

I= Sen bi ra kıp gi din--- ce I= ARAR

(--- SAZ ---) (Sen bu ra dan-- gi din--- ce--)

« Busefik Şarkı »

~ Sen bırakıp gidiñce ~

Nur yüzünde gül açar, güzel yüzün gülünce.....

Neşe gelir keder gider, İlkbahar yaz gelince.....

Rüyalarında bile, Sevgiler gerçekleşir.....

Şarkılar bestelenip, Şarkılar söylenince..

Umut gelir, keder gider, Sevenler, binteşince

Elveda dersen bir gün, Solan çiçekler (Menekşeler

Neşe gider, keder gelir, Sen bırakıp gidiñce }

Umut gider, elem gelir, Sen buradan gidiñce }